



Opciones de pago





La Universidad Técnica Particular de Loja (UTPL), fundada el 3 de mayo de 1971, es una institución de educación superior autónoma, comprometida con el desarrollo integral del Ecuador y del mundo. Fiel a su misión de formar profesionales íntegros y promover el desarrollo sostenible, la UTPL impulsa la investigación con libertad científica y administrativa, combinando la excelencia académica con una enseñanza técnica y humanística basada en los valores católicos. Con una oferta educativa diversa que incluye las modalidades: presencial, a distancia y en línea, hemos formado a más de 105 mil graduados que contribuyen activamente al progreso de la sociedad.

En línea con nuestra visión de ofrecer educación inclusiva y de calidad, la UTPL ofrece diversas opciones de pago flexibles para asegurar que el acceso a la formación académica esté al alcance de todos. Entre nuestras alternativas, los estudiantes pueden optar por pagos en cuotas mensuales sin intereses, mediante el pago con tarjeta de crédito, haciendo que la matrícula y los aranceles sean más asequibles. Además, contamos con convenios con instituciones y empresas que brindan descuentos especiales y financiamiento adaptado a las necesidades de cada estudiante. Estas acciones reflejan nuestro compromiso de brindar una educación accesible y de vanguardia, al servicio de la ciudad, del país y del mundo.

## Opciones de pago con tarjetas de crédito

En la UTPL ofrecemos opciones de pago con tarjeta de crédito sin intereses, con la posibilidad de diferir tus pagos de acuerdo a tu programa de estudio:

**Grado:** hasta 12 meses **sin intereses**  
**Posgrado:** hasta 24 meses **sin intereses**  
(aplica en montos superiores a \$2, 000)

### Tarjetas disponibles:

- Visa
- Mastercard
- Diners Club
- Discover
- American Express
- Alia del Banco Solidario (diferir pagos sin intereses en el sitio de la secretaría; opción de cobro físico en las oficinas de Atención y Experiencia del Usuario)

Estas facilidades permiten gestionar tus pagos de manera flexible, adaptándose a tus necesidades académicas.

### Pago con tarjeta de crédito convenio

La Universidad en conjunto con Diners Club y Banco de Loja ofrecen tarjetas de crédito convenio para que puedas financiar el pago de tu matrícula. Para realizar pagos con las tarjetas Discover UTPL y Visa Banco de Loja UTPL, primero debes solicitar la tarjeta correspondiente. Una vez aprobada y recibida, podrás utilizarla para efectuar pagos y acceder a los beneficios que ofrece cada institución.

### Pasos para solicitar la tarjeta Discover UTPL

1. Ingresa a la página web: [www.dinersclub.com.ec](http://www.dinersclub.com.ec)
2. En la parte superior central, selecciona la opción **“Soluciones para ti”**.
3. Escoge la opción **“Discover”**.
4. Desplázate hasta el final de la página y haz clic en **“Discover U”**.
5. Selecciona la tarjeta **“Discover UTPL”**.



6. Completa los campos requeridos con la información solicitada.
7. Un asesor del banco se pondrá en contacto contigo.

O solicita tu tarjeta directamente, en el siguiente enlace: [www.dinersclub.com.ec/discover-u/solicitud-utpl](http://www.dinersclub.com.ec/discover-u/solicitud-utpl)

### **Pasos para solicitar la tarjeta Visa Banco de Loja UTPL**

1. Ingresa a la página web: [www.bancodeloja.fin.ec](http://www.bancodeloja.fin.ec)
2. En la parte superior central, seleccionar la opción **“Tarjetas”**.
3. Escoge la opción **“Tarjeta de crédito”**.
4. Selecciona la tarjeta **“Visa Banco de Loja UTPL”**.
5. Completa los campos requeridos con la información solicitada.

O solicita tu tarjeta directamente, en el siguiente enlace: [www.bancodeloja.fin.ec/tarjetautpl](http://www.bancodeloja.fin.ec/tarjetautpl).

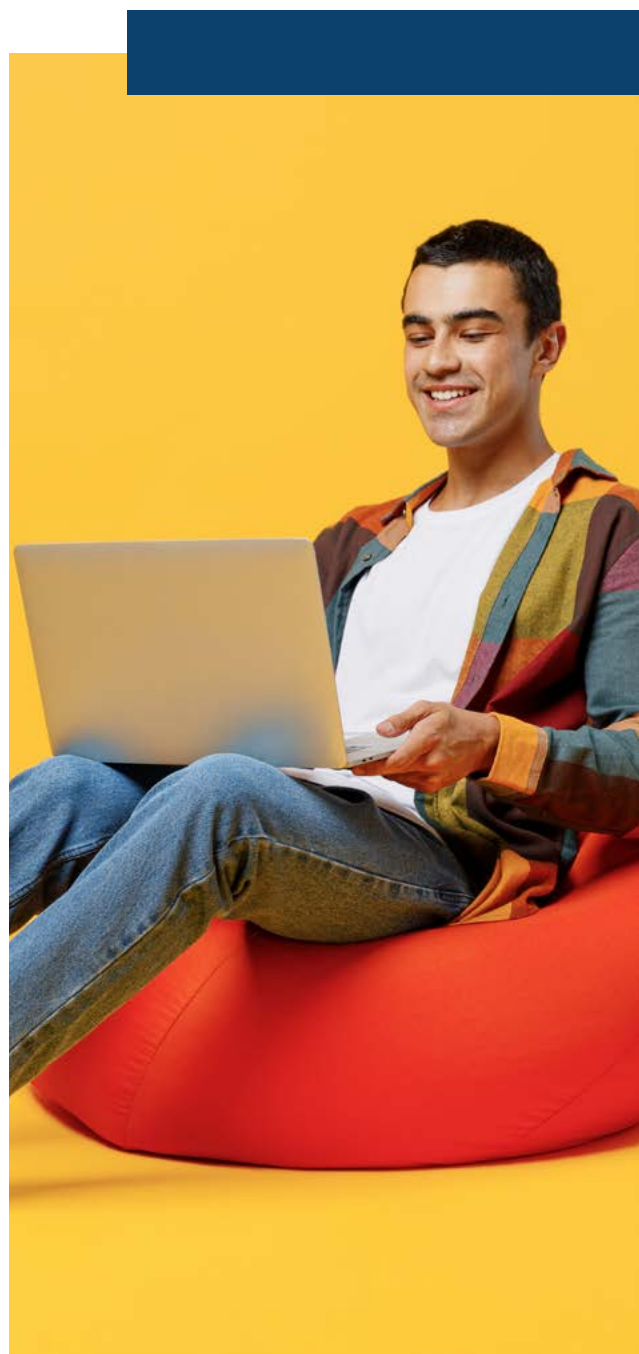
Si deseas conocer el estado de tu tarjeta de crédito Discover UTPL, puedes comunicarte con el call center al **1800-347-269**, opción 1, o al **0229-84400**, opción 1. Para consultas sobre la tarjeta Visa Banco de Loja UTPL, llama al **1700-707-070**.

## **Pago en efectivo o depósito directo**

### **Pago en efectivo**

Puedes realizar el depósito directo para el pago de matrículas y aranceles en las siguientes instituciones financieras, presentando únicamente tu número de cédula o pasaporte, sin necesidad de llenar papeletas:

- Banco de Loja
- Produbanco
- Servipagos



- Banco de Guayaquil
- Banco del Pacífico
- Banco Bolivariano
- Banco Pichincha
- Cooperativa de Ahorro y Crédito Vicentina “Manuel E. Godoy O.” (CoopMego)
- Cooperativa Juventud Ecuatoriana Progresista (JEP)

Si estas entidades no cuentan con oficinas cercanas, también puedes realizar el pago a través de las siguientes redes:

- Red **“Tu Banco Banco Aquí”** del Banco Pacífico, que mantiene convenios con cooperativas, mutualistas y BanEcuador.
- Red **“Pago Ágil”** de Produbanco, que tiene convenios con la Cooperativa Jardín Azuayo y la Cooperativa Padre Julián Lorente.

### Pago en línea

Si tienes cuenta en alguna de estas instituciones financieras, puedes realizar tus pagos en línea a través de la banca electrónica de los siguientes bancos, seleccionando la opción **“Pagos a Instituciones Educativas o Universidades”**:

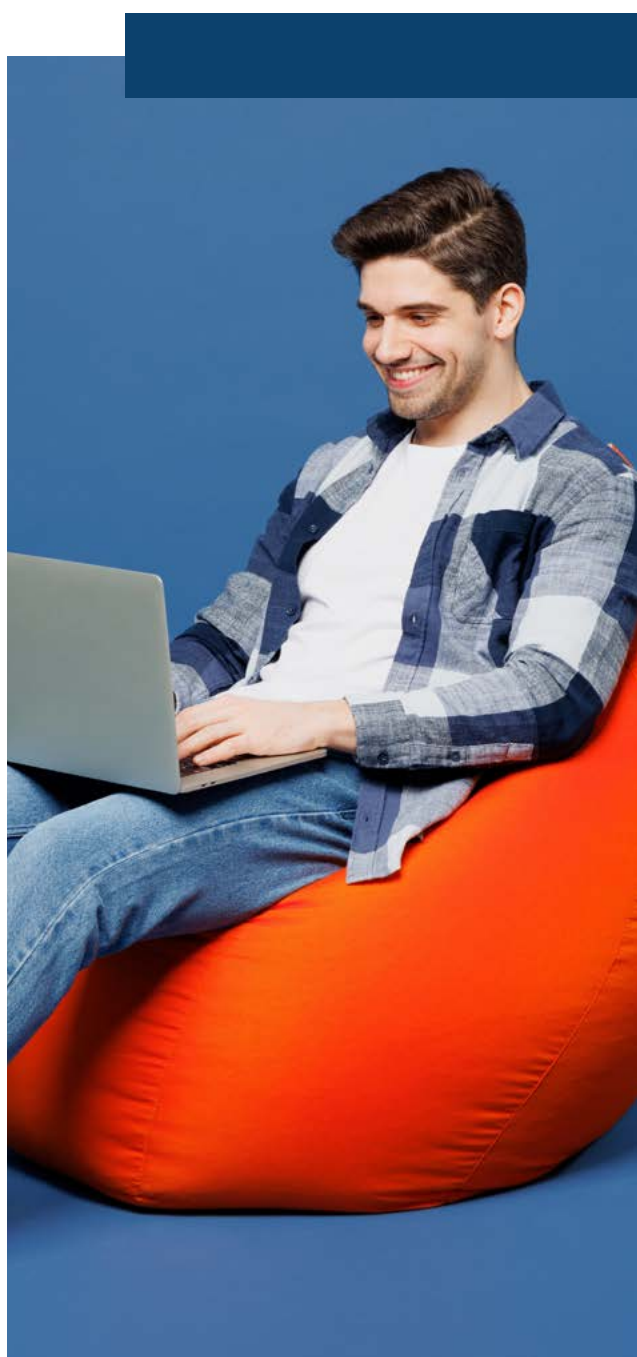
- [Banco de Loja](#)
- [Banco de Guayaquil](#)
- [Banco del Pacífico](#)
- [Banco Bolivariano](#)
- [Banco Pichincha](#)
- [Cooperativa de Ahorro y Crédito Vicentina “Manuel E. Godoy O.” \(CoopMego\)](#)

Estas opciones están diseñadas para brindar mayor comodidad y flexibilidad en los pagos.

## Pago con crédito educativo

### Información para grado:

Créditos educativos: estos créditos están diseñados para cubrir los costos de colegiatura universitaria, ofreciéndote una tasa de interés mucho más baja que la regular, con amplios plazos y períodos de gracia.



**Bancos disponibles:**

- [Banco de Loja](#)
- [Banco Machala](#)
- [Banco Pichincha](#)

Créditos en otras instituciones financieras: estos son créditos de consumo, por lo que aplican las tasas correspondientes a este tipo de préstamo, ofreciéndote rapidez en la obtención del crédito.

**Instituciones financieras disponibles:**

- [Cooperativa JEP](#)
- [Cooperativa Jardín Azuayo](#)
- [Cooperativa San Francisco](#)
- [Cooperativa Tulcán](#)

**Información para posgrado**

Créditos educativos: estos créditos están destinados a cubrir tus costos de colegiatura, con tasas más bajas que las regulares, plazos extendidos y períodos de gracia.

**Bancos disponibles:**

- [Banco de Loja](#)
- [Banco Pichincha](#)
- [Banco de Guayaquil](#)
- [Banco Bolivariano](#)
- [Banco Machala](#)

Créditos en otras instituciones financieras: créditos de consumo que aplican las tasas correspondientes y ofrecen agilidad en su obtención.

**Instituciones financieras disponibles:**

- [Cooperativa JEP](#)
- [Cooperativa Jardín Azuayo](#)
- [Cooperativa San Francisco](#)
- [Cooperativa Tulcán](#)

Invierte en tu futuro con las  
**opciones de pago que la UTPL te ofrece.**

**decide  
ser más**  
en la universidad **más innovadora del Ecuador**

[utpl.edu.ec](http://utpl.edu.ec)

[@utploficial](#) [@utpl](#) [@utpl.ec](#)