



UTPL

DECIDE SER **más**



más

**FORMACIÓN EN LA REHABILITACIÓN
FÍSICA INTEGRAL**

Contamos con profesionales y laboratorios de última tecnología para brindar a nuestros estudiantes una formación en fisioterapia actualizada y basada en la evidencia científica.

Heidy Córdova
FISIOTERAPIA

**ESTUDIA
FISIOTERAPIA**

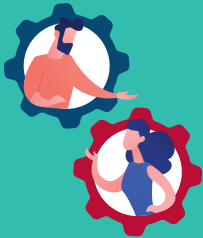
FACULTAD DE CIENCIAS DE LA SALUD

DESCRIPCIÓN DE LA CARRERA

Formamos a profesionales capaces de intervenir en el tratamiento, rehabilitación, habilitación y adaptación del ser humano con daño en su esquema corporal, mediante el uso de técnicas fisioterapéuticas que se basan en la sinergia del movimiento y los agentes físicos.

Los conocimientos impartidos y las competencias desarrolladas permitirán a nuestros estudiantes que analicen, discernan y asimilen las bases fundamentales del movimiento corporal humano, su función y funcionalidad, en todas sus etapas de vida, para relacionarlos con procesos patológicos y proponer la rehabilitación integral a través de la dosificación adecuada de kinesioterapia, agentes físicos terapéuticos, técnicas manuales específicas, conceptos y métodos.

PERFIL PROFESIONAL



Serás capaz de proponer una solución viable y adecuada para cada caso de daño en esquemas corporales, tratando al ser humano desde todas sus dimensiones para lograr su recuperación, habilitación y adaptación.

Contarás con el conocimiento de estándares de calidad y la actualización científica permanente que te permitirá aportar a una rehabilitación física integral de la persona, como una respuesta efectiva a las tensiones que afectan a la sociedad, incluso, en temas referentes a prevención de enfermedades y promoción de la salud.

CAMPO OCUPACIONAL

- Funcionario en instituciones de la Red Pública y Complementaria del Sistema Nacional de Salud.
- Funcionario en clínicas y consultorios privados, ONG, departamentos de salud ocupacional, instituciones educativas e instituciones de cuidado infantil y cuidado del adulto mayor.
- Profesional independiente de fisioterapia, a través de un centro propio de cuidado y prevención de la salud.
- Administrador de instituciones de atención sanitaria.
- Investigador en el ámbito hospitalario y comunitario.
- Docente en áreas relacionadas a la Salud.

**MODALIDAD:**

Presencial

**DURACIÓN:**

4 años y medio

**TÍTULO A OTORGAR:**Licenciado/a en
Fisioterapia

MALLA CURRICULAR

CICLO I

- Anatomía I
- Fisiología I
- Fundamentos de Fisioterapia
- Biología Celular y Molecular
- Humanismo Universidad y Cultura
- Metodología de la investigación y técnicas de estudio
- Redacción y Comprensión Lectora I

CICLO II

- Anatomía II
- Fisiología II
- Bioquímica
- Realidad Nacional
- Epistimología
- Antropología Básica
- Redacción y Comprensión Lectora II

CICLO III

- Neuroanatomía
- Fisiopatología
- Agentes físicos
- Semiología
- Ética y moral
- N´ Tics en Salud

CICLO IV

- Biomecánica Básica
- Biofísica
- Farmacología en Fisioterapia
- Práctica Básica de Observación
- Semiotecnía en Fisioterapia
- Bioestadística

CICLO V

- Crecimiento y Desarrollo
- Fisiopatología Neuromusculoesquelética
- Fundamentos de Kinesioterapia
- Imagenología Aplicada a la Fisioterapia
- Biomecánica Aplicada
- Psicología en Fisioterapia
- Bioética

CICLO VI

- Fisiología del ejercicio
- Traumatología y Ortopedia
- Terapias Manuales
- Kinesioterapia Aplicada
- Práctica de Integración de Conocimientos
- Composición de Textos Científicos

CICLO VII

- Fisioterapia Clínica
- Fisioterapia en Lesiones Musculo esqueléticas
- Neurorehabilitación
- Fisioterapia Deportiva
- Investigación en Fisioterapia
- Emprendimiento

CICLO VIII

- Fisioterapia en Salud Uroginecológica
- Fisioterapia Geriátrica
- Fisioterapia Cardiorespiratoria
- Vinculación con la Sociedad
- Titulación I

CICLO IX

- Práctica de Acción Profesional
- Fundamento Legal para la Profesión
- Gestión de Salud
- Titulación II

REVISLA LA MALLA COMPLETA EN:utpl.edu.ec/carreras/fisioterapia

Nota: como requisito de graduación, el estudiante debe demostrar suficiencia en el manejo de una segunda lengua en el nivel B1, tomando como referencia el Marco Común Europeo para lenguas.



Inscríbete en:
utpl.edu.ec

Para mayor información comunícate al: **1800 88 75 88**

 @utploficial   @utpl  @utpl.ec