



UTPL

DECIDE SER **más**



más

**PREVENCIÓN, MÁS SALUD MENTAL**

Construye una sociedad que comprenda la importancia de la atención en salud mental y sus beneficios personales y colectivos.

ESTUDIA

**PSICOLOGÍA**

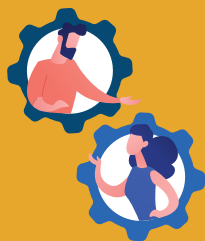
FACULTAD DE CIENCIAS SOCIALES, EDUCACIÓN Y HUMANIDADES

## DESCRIPCIÓN DE LA CARRERA

La carrera de Psicología forma a profesionales que respondan de manera ética, profesional y responsable a los problemas de índole psicológico, permitiendo la generación de un bienestar personal y social a través de la adecuada evaluación, diagnóstico e intervención en los niveles primarios y secundarios, fruto de la asociación de teorías, modelos, postulados de la salud mental y de la conducta normal y patológica que componen íntegramente a un individuo y a su sistema social.

Su objetivo principal es prevenir problemas en salud mental y aportar con estrategias de prevención de estos problemas, para mejorar la calidad de vida de la colectividad, preparando a los profesionales para que sean capaces de proponer estrategias de intervención psicológica a nivel local, regional y nacional, especialmente para los grupos de atención prioritaria y vulnerable.

### PERFIL PROFESIONAL



El profesional en Psicología de la Universidad Técnica Particular de Loja, cuenta con conocimientos en el área de las ciencias del comportamiento humano, para realizar con pertinencia evaluaciones, diagnósticos e intervenciones en los diferentes contextos de actuación psicológica de su labor, contribuyendo así al bienestar integral del ser humano y la sociedad en general.

Desde una base sólida de conocimientos teóricos, científicos y metodológicos y una formación humana con valores y principios éticos, el profesional se encuentra en la capacidad de realizar investigaciones en este campo del saber.

### CAMPO OCUPACIONAL

El licenciado en Psicología graduado en la UTPL es un profesional preparado para desempeñar funciones en:

- Programas de prevención y promoción de Salud a nivel comunitario.
- Centros de asesoría psicológica, de rehabilitación social y juzgados, asistencia social y orientación profesional y laboral.
- Centros de enseñanza, DECEs.
- Consultoras de recursos humanos y departamento de recursos humanos.



### MODALIDADES:

Presencial y  
En Línea



### DURACIÓN:

4 años (8 ciclos)



### TÍTULO A OTORGAR:

Licenciado/a en Psicología

## MALLA CURRICULAR

### CICLO I

- Fundamentos Históricos y Teóricos de la Psicología
- Bases Biológicas
- Procesos Psicológicos Básicos I
- Psicología Social
- Humanismo Universidad y Cultura
- Lectura y Redacción de Textos Académicos

### CICLO II

- Psicología de la Personalidad
- Psicología de la Familia
- Procesos Psicológicos Básicos II
- Desarrollo de la Infancia
- Estadística Básica

### CICLO III

- Psicofisiología
- Desarrollo en la Adolescencia, Madurez y Senectud
- Entrevista Psicológica
- Evaluación Psicológica
- Psicometría
- Emprendimiento

### CICLO IV

- Neuropsicología
- Diagnóstico Psicológico
- **Prácticum 1**
- Psicopatología del Niño y del Adolescente
- Métodos de Investigación I
- Redacción de Informes Psicológicos

### CICLO V

- Psicología de la Salud
- Técnicas e Instrumentos para la Promoción y Prevención en Diferentes Contextos Psicológicos
- **Prácticum 2**
- Psicopatología del Adulto
- Métodos de Investigación II
- Psicología Comunitaria

### CICLO VI

- Psicología Clínica
- Redacción de Propuestas de Prevención y Remediación Psicológica
- **Prácticum 3:** Servicio Comunitario
- Psicofarmacología
- Psicología Experimental
- Antropología

### CICLO VII

- Psicología Organizacional
- Mediación y Resolución de Conflictos
- Psicopedagogía
- Bases Teóricas de la Psicoterapia
- **Prácticum 4.1:** Trabajo de Integración Curricular / Examen Complexivo
- Ética y Moral

### CICLO VIII

- Inclusión Educativa
- Sexualidad Humana
- Prevención Integral de Consumo de Sustancias
- Seguridad y Salud Ocupacional
- **Prácticum 4.2:** Trabajo de Integración Curricular / Examen Complexivo

REVISA LA MALLA COMPLETA EN:

[utpl.edu.ec/carreras/psicologia](http://utpl.edu.ec/carreras/psicologia)

**Nota:** como requisito de graduación, el estudiante debe demostrar suficiencia en el manejo de una segunda lengua en el nivel B1, tomando como referencia el Marco Común Europeo para lenguas.



Inscríbete en:  
**utpl.edu.ec**

Para mayor información comunícate al: **1800 88 75 88**

 @utploficial     @utpl    @utpl.ec