



UTPL

DECIDE SER **más**

más

EFICIENCIA Y CONECTIVIDAD

Conviértete en el motor que impulsa la eficiencia y conectividad para resolver problemas relacionados con el sector logístico y del transporte.

Título UTPL validable en
 **Estados Unidos***

*La validación de títulos en Estados Unidos está sujeta a cada carrera específica. Consulte el proceso detallado

ESTUDIA LOGÍSTICA Y TRANSPORTE

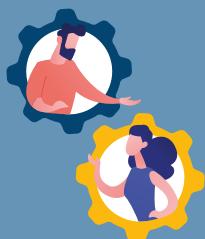
FACULTAD DE INGENIERÍAS Y ARQUITECTURA

DESCRIPCIÓN DE LA CARRERA

La carrera de Logística y Transporte es una profesión interdisciplinaria requerida en cualquier tipo de organización, pública o privada, donde es necesario implementar y administrar sistemas de transporte a nivel nacional e internacional proporcionando soluciones a la problemática que se presenta en los diferentes modos: aéreo, terrestre, ferroviario y marítimo.

Los conocimientos impartidos y las competencias desarrolladas en la carrera, permiten resolver problemas derivados de las actividades de gestión y operación en organizaciones, a fin de proponer soluciones en el ámbito de la optimización de procesos logísticos, tanto en la distribución como en los de conectividad e infraestructura vial; contribuyendo así al fortalecimiento y mejora del servicio en el país.

PERFIL PROFESIONAL



El profesional en Logística y Transporte de la Universidad Técnica Particular de Loja, cuenta con la formación científico-tecnológica necesaria para diseñar estrategias, evaluar proyectos e intervenir en la administración de almacenamiento y transporte (aéreo, marítimo y terrestre), buscando la rentabilidad privada y los beneficios sociales en el marco del desarrollo sostenible.

El profesional de la carrera de Logística y Transporte, se caracteriza por tener habilidades para planear, diseñar, operacionalizar y administrar las instalaciones de cualquier modo de transporte con el fin de proveer un movimiento seguro, conveniente, económico y ambientalmente amigable de bienes y personas.

CAMPO OCUPACIONAL

- Gerente de empresas de transporte.
- Director o jefe en empresas públicas o privadas, dedicadas a la producción, almacenamiento, logística, compras, servicio al cliente o distribución.
- Asesor de servicios logísticos e investigación de operaciones.
- Asesor técnico-logístico en importaciones y exportaciones.
- Asesor o supervisor en gestión de flotas y rutas de distribución.
- Docencia e investigación.
- Emprendedor y administrador de una empresa propia.



MODALIDAD:
En Línea



TÍTULO A OTORGAR:
Ingeniero/a en Logística y Transporte



DURACIÓN:
4 años y medio
(9 ciclos)

MALLA CURRICULAR

CICLO I

- Humanismo, Universidad y Cultura
- Fundamentos Matemáticos
- Introducción a la Logística y Transporte
- Fundamentos de Administración
- Fundamentos de Geometría

CICLO II

- Álgebra Lineal
- Antropología Básica
- Física Básica
- Logística de Almacenes
- Análisis Matemático Univariado
- Transporte Terrestre

CICLO III

- Ética y Moral
- Física Aplicada
- Análisis Matemático Multivariado
- **Prácticum 1**
- Logística del Transporte

CICLO IV

- Estadística
- Gestión de Operaciones
- Diseño Experimental
- Tecnología para el Manejo de Materiales
- Dibujo asistido por Computadora
- Legislación del Transporte

CICLO V

- **Prácticum 2**
- Planeación de Compras y Almacenamientos
- Transporte Aéreo
- Economía
- Dirección y Gestión de Empresas
- Gestión Ambiental

CICLO VI

- Emprendimiento
- Gestión de la Cadena de Suministros
- Ofimática Avanzada
- Transporte Fluvial y Marítimo
- Costos de Transporte
- Transporte en Contenedores

CICLO VII

- **Prácticum 3:** Prácticas de Servicio Comunitario
- Logística Internacional y Aduanas
- Logística Urbana
- Prevención de Riesgos en Medios de Transporte
- Sistemas de Calidad
- **Itinerario I:** Logística de Bodegas (Planeación y Control de Inventarios)
- **Itinerario II:** Tipos de Gestión de Flotas
- **Itinerario III:** Modelados para Movilidad de Tráfico

CICLO VIII

- **Prácticum 4.1: Trabajo de Integración Curricular /Examen Complexivo**
- Modelado de Tráfico
- Optimización
- Gestión de Recursos Humanos
- Liderazgo y Habilidades de Negociación
- **Itinerario I:** Logística Estratégica en la Producción
- **Itinerario II:** Gestión de Medios de Transporte
- **Itinerario III:** Ecomovilidad

CICLO IX

- Formulación y Evaluación de Proyectos
- **Prácticum 4.2: Trabajo de Integración Curricular /Examen Complexivo**
- Simuladores Logísticos y de Transporte
- Diseño de Rutas
- Gestión Vial y Concesiones
- **Itinerario I:** Herramientas cuantitativas para la logística
- **Itinerario II:** Seguridad para el transporte y la logística
- **Itinerario III:** Comercio electrónico

REVISA LA MALLA COMPLETA EN:

utpl.edu.ec/carreras/logistica

Nota: como requisito de graduación, el estudiante debe demostrar suficiencia en el manejo de una segunda lengua en el nivel B1, tomando como referencia el Marco Común Europeo para lenguas.



Inscríbete en:
utpl.edu.ec

Para mayor información comunícate al: **1800 88 75 88**

 @utploficial  @utpl  @utpl  @utpl.ec