



UTPL

DECIDE SER **más**



más

INDUSTRIA, MÁS PRODUCTIVIDAD

Realiza tus prácticas y proyectos en laboratorios de vanguardia y contribuye a una nueva industria con un enfoque sustentable.

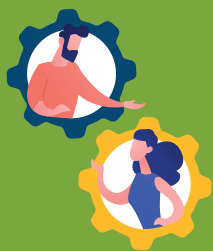
ESTUDIA INGENIERÍA INDUSTRIAL

FACULTAD DE CIENCIAS EXACTAS Y NATURALES

DESCRIPCIÓN DE LA CARRERA

La carrera de Ingeniería Industrial forma a profesionales con altos conocimientos y competencias en operaciones, seguridad industrial, calidad, proyectos y manufactura, que les permiten generar productos y servicios y aplicar soluciones a problemáticas industriales y empresariales de la región sur y el país en general, enmarcados en el desarrollo sustentable y la preservación del medio ambiente.

PERFIL PROFESIONAL



- Aplicarás fundamentos científicos y tecnológicos para investigar e identificar procesos, operaciones y fenómenos de la industria y proponer soluciones a los problemas de productividad, dependencia de insumos y brecha tecnológica que existen en los sistemas de producción y servicios.
- Contrastarás métodos de investigación para orientar estos sistemas hacia los sectores estratégicos de la población, generando optimización de recursos renovables y no renovables.
- Generarás procesos y operaciones industriales; evaluarás la calidad de los productos y servicios para generar competitividad y productividad; y diseñarás modelos de intervención, innovación y emprendimiento mediante la integración de saberes en la optimización de los recursos.

CAMPO OCUPACIONAL

Como ingeniero/a industrial graduado/a de la Universidad Técnica Particular de Loja podrás desenvolverte como:

- Gerente, jefe o técnico de producción y manufactura.
- Gerente, técnico, consultor o acreditador de calidad.
- Director de procesos y operaciones en las empresas.
- Director, evaluador o supervisor de proyectos industriales.
- Consultor y asesor en proyectos industriales.
- Emprendedor en una industria.
- Docente o instructor en áreas afines a la Ingeniería Industrial.



MODALIDAD:
Presencial



TÍTULO A OTORGAR:
Ingeniero/a Industrial



DURACIÓN:
4 años y medio
(9 ciclos)

MALLA CURRICULAR

CICLO I

Fundamentos Matemáticos
Química General
Física Básica
Humanismo, Universidad y Cultura
Introducción a la Ingeniería Industrial

CICLO II

Álgebra Lineal
Análisis Matemático Univariado
Física Aplicada
Computación Aplicada a la Ingeniería
Dibujo Asistido por Computadora
Antropología Básica

CICLO III

Análisis Matemático Multivariado
Electricidad
Termodinámica
Programación
Mecánica de Fluidos
Estadística

CICLO IV

Tecnología de Materiales
Ecuaciones Diferenciales
Transferencia de Calor
Diseño Experimental
Máquinas y Herramientas
Electrónica Industrial

CICLO V

Contabilidad General
Investigación de Operaciones
Prácticum 1
Seguridad Industrial
Ética y Moral
Procesos Industriales

CICLO VI

• Contabilidad de Costos
• Higiene Industrial
• **Prácticum 2**
• Ingeniería de Métodos
• Control de Calidad
• Emprendimiento

CICLO VII

• Administración de la Producción
• Diseño y Organización de Plantas
• **Prácticum 3**
• Gestión de Calidad
• Gestión de Operaciones
• **Itinerario I:** Sistemas de Gestión de Calidad
• **Itinerario II:** Tratamiento de Aguas Residuales

CICLO VIII

• Gestión de Mantenimiento
• Automatización y Control
• Elaboración de Proyectos
• Modelado y Simulación de la Producción
• **Prácticum 4.1**
• **Itinerario I:** Sistemas de Gestión de Riesgos y Seguridad Laboral
• **Itinerario II:** Indicadores de Calidad Ambiental

CICLO IX

• Gestión del Talento Humano
• Evaluación de Proyectos
• Gestión Empresarial
• Logística y Cadena de Abastecimiento
• **Prácticum 4.2**
• **Itinerario I:** Aseguramiento de la Calidad
• **Itinerario II:** Gestión de Residuos Sólidos

REVISLA LA MALLA COMPLETA EN:

utpl.edu.ec/carreras/industrial

Nota: como requisito de graduación, el estudiante debe demostrar suficiencia en el manejo de una segunda lengua en el nivel B1, tomando como referencia el Marco Común Europeo para lenguas



Inscríbete en:
utpl.edu.ec

Para mayor información comunícate al: **1800 88 75 88**

 @utploficial  @utpl  @utpl  @utpl.ec