



UTPL

DECIDE SER **más**



más

**CONOCIMIENTOS EN DISEÑO PARA
UN FUTURO SOSTENIBLE**

Aplica tus conocimientos en proyectos reales y experimenta de forma práctica durante tus estudios.

ESTUDIA INGENIERÍA CIVIL

FACULTAD DE INGENIERÍAS Y ARQUITECTURA

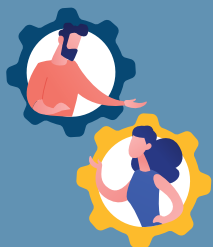
DESCRIPCIÓN DE LA CARRERA

El ingeniero civil de la UTPL es un profesional que cuenta con conocimientos técnico - científicos, habilidades, destrezas y competencias aplicables a diversos ámbitos de la ingeniería tales como vial, estructural, hidráulico y de saneamiento, partiendo desde la planeación, diseño, construcción, fiscalización y mantenimiento de obras civiles, con compromiso social y cuidado del medio ambiente.

PERFIL PROFESIONAL

El profesional graduado en la carrera de Ingeniería Civil de la Universidad Técnica Particular de Loja posee competencias para:

- Realizar estudios, diseños y construcción de estructuras destinadas al abastecimiento, tratamiento, depuración, y reutilización del agua; así también, la disposición final de residuos sólidos domésticos e industriales con el apoyo de modelos matemáticos generados con software especializado.
- Realizar estudios, diseños y construcción de sistemas de riego y drenaje; así también, obras de hidro producción eléctrica e industrial.
- Evaluar, proponer y diseñar la estructura de un pavimento considerando parámetros de diseño como volúmenes de tráfico, características de materiales, normas y procedimientos de diseño, que garanticen la durabilidad del pavimento antes las solicitudes de diseño.
- Realizar nuevas propuestas de materiales destinados a la construcción de infraestructuras civiles, con una visión de sostenibilidad y reducción del impacto al medio ambiente.



CAMPO OCUPACIONAL

Instituciones públicas como: Ministerio de Transporte y Obras Públicas, Gobiernos Provinciales, Gobiernos Municipales, empresas municipales.

Empresas u oficinas privadas relacionadas al ámbito de la construcción, consultoría, fiscalización, contratación con empresas públicas, etc.

Investigador en proyectos científicos para generación de conocimiento en el ámbito hidráulico, vial, estructural y afines a la Ingeniería Civil.



MODALIDAD:
Presencial



TÍTULO A OTORGAR:
Ingeniero/a Civil



DURACIÓN:
4 años y medio
(9 ciclos)

MALLA CURRICULAR

CICLO I

- Estática
- Álgebra Lineal
- Análisis Matemático Univariado
- Fundamentos de Geometría
- Humanismo Universidad y Cultura
- Metodología de la Investigación y Técnicas de Estudio

CICLO II

- Dinámica
- Química Ambiental
- Análisis Matemático Multivariado
- Dibujo para Ingeniería
- Antropología Básica
- Lenguaje de la Programación

CICLO III

- Resistencia de Materiales
- Tecnologías de Materiales
- Ecuaciones Diferenciales
- Topografía I
- Estadística
- Mecánica de Fluidos

CICLO IV

- Sistemas Hiperestáticos
- Hidrología
- Métodos Numéricos
- Topografía II
- Geología Aplicada a la Ingeniería
- Sistemas de Información Geográfica y Teledetección

CICLO V

- Ingeniería de Estructuras
- Ética y Moral
- Diseño de Hormigones
- Construcción de Carreteras I
- Mecánica del Suelo I
- **Prácticum 1:** Prácticas Servicio Comunitario

CICLO VI

- Cimientos
- Ingeniería Hidráulica I
- Construcción de Carreteras II
- Mecánica de Suelo II
- **Prácticum 2:** Prácticas Preprofesionales
- **Itinerario I:** Ingeniería de Tráfico
- **Itinerario II:** Riego

CICLO VII

- Hidráulica
- Hormigón Armado
- Ingeniería II
- Abastecimiento de Agua
- Diseño de Pavimentos
- **Prácticum 3:** Prácticas Preprofesionales
- **Itinerario I:** Vialidad Rural
- **Itinerario II:** Calidad de Aguas

CICLO VIII

- Ingeniería de Suelos
- Metrología de la Edificación
- Alcantarillado y Depuración de Aguas
- Tecnología de la Construcción
- **Prácticum 4.1:** Trabajo de Integración Curricular/ Examen Complexivo
- **Itinerario I:** Estabilidad de Taludes Carreteros
- **Itinerario II:** Eliminación de Residuos

CICLO IX

- Estructuras Metálicas
- Organización de Obras
- Evaluación de Impactos Ambientales
- Emprendimiento
- Composición de Textos Científicos
- **Prácticum 4.2:** Trabajo de Integración Curricular/ Examen Complexivo
- **Itinerario I:** Infraestructura Vial
- **Itinerario II:** Saneamiento Ambiental

REVISLA LA MALLA COMPLETA EN:

utpl.edu.ec/carreras/civil

Nota: como requisito de graduación, el estudiante debe demostrar suficiencia en el manejo de una segunda lengua en el nivel B1, tomando como referencia el Marco Común Europeo para lenguas



Inscríbete en:
utpl.edu.ec

Para mayor información comunícate al: **1800 88 75 88**

 @utploficial  @utpl  @utpl  @utpl.ec